

Profili montaggio incasso  
*Led recessed profile*

ZEMIS



# FRES



Microprofilo LED da incasso  
in policarbonato. FRES è studiato  
per installazione ad incasso su fresata  
cieca di larghezza 4mm e profondità  
6mm.

*Micro recessed polycarbonate LED profile  
designed for recessed installation using  
a milled groove 4mm wide and 6mm deep.*

**corpo lampada**  
*lamp body*

**diffusore**  
*diffuser*

**fissaggio**  
*fixing*

**lunghezze**  
*profile length*

**lunghezza cavo**  
*cable length*

**certificazione fotobiologica**  
*photobiological safety*

**Estruso in policarbonato opale**  
*Extruded opal polycarbonate*

**Policarbonato opale**  
*Opal polycarbonate*

**Montaggio ad incasso**  
*Recessed mounting*

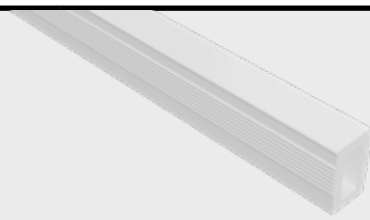
**Su richiesta da 200mm a 3000mm**  
*On request from 200mm to 3000mm*

**Cablaggio di alimentazione L.2000mm**  
*Power supply wiring L.2000mm*

**L'apparecchio appartiene al gruppo di rischio 0 (ESENTE)**  
*The device belong to risk group 0 (EXEMPT)*

## finiture finish

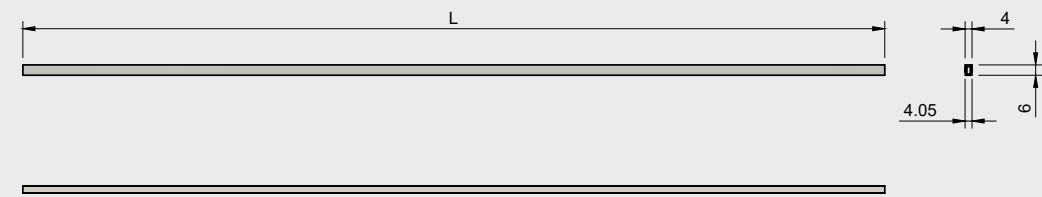
diffusore **Polycarbonato opale**  
diffuser **Opal polycarbonate**



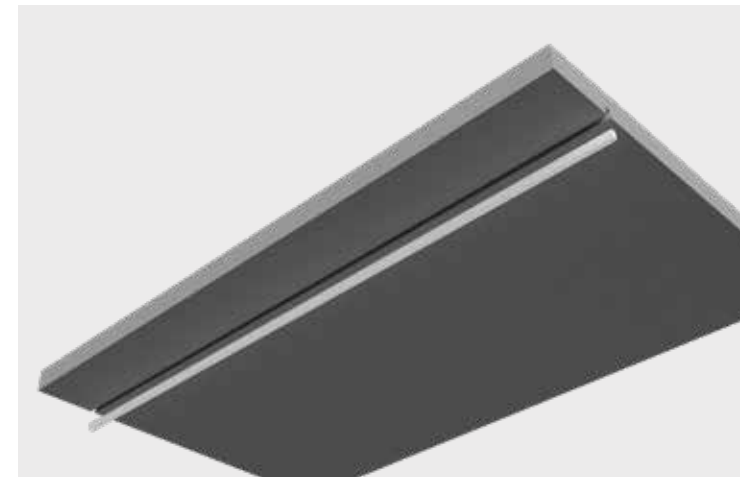
## sorgente luminosa lighting source

W/m	9,6W	
Led/m	210Led/m	
Vdc	24Vdc	
IP (a richiesta / on request >IP54)	20	
CCT(K) / Lm/m	2700°K	864Lm/m
	3000°K	864Lm/m
	4000°K	960Lm/m
CRI* (a richiesta / on request >90)	90	
Classe energetica Energy label	F	
Passo di taglio Pitch	33.33mm	

## dimensioni size



## esempi di installazione example of installation



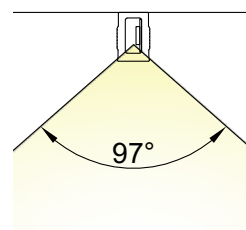
La lunghezza di questo profilo luminoso è personalizzabile su richiesta, da min 300mm a max 3000mm. FRES è consigliato per applicazione verticale su doppio lato in fianchi armadi di spessore 18mm.

Its length can be adapted to your needs, with a minimum of 300mm and a maximum of 3000mm. FRES is recommended for vertical installation double sided on sideboards of wardrobe 18mm thickness.

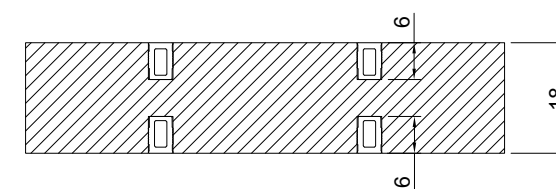
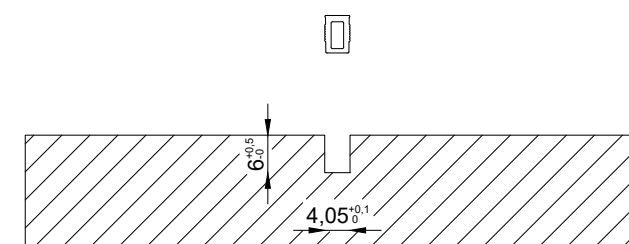
## specifiche tecniche apparecchio lighting fixture specifications

Grado IP Protection degree	IP20
Classe isolamento Insulation class	Class III
Controlli integrati Built-in controls	-
Controllo remoto Remote control	Vedi sezione Sensori See Sensors section
Alimentatori Power supply	Vedi sezione Alimentatori See Power Supplies

Beam angle



## specifiche di installazione technical specifications for installation



Praticare sul pannello una fresata con le misure indicate, è opportuno effettuare una fresata di prova sullo stesso tipo di materiale sul quale si andrà ad applicare l'apparecchio. Materiali diversi potrebbero richiedere tolleranze diverse nella fresatura. Per l'eventuale uscita del connettore praticare un foro Ø8 in base alle esigenze di uscita del cavo.

The panel is milled to the specified dimensions, and a test milling is carried out on the same type of material as that on which the apparatus will be applied. Different materials may require different tolerances in milling. For connector output, drill a hole Ø8 according to the cable output requirements.

## certificazioni di prodotto product certification

