

**LED siliconici flessibili**  
*Flexible silicon LED modules*

**ZEMIS**



# GOME



**GOME è un profilo luminoso single-colour dimmerabile sviluppato con tecnologia di rivestimento silconico diffondente effetto milky di 6 mm di larghezza.**

*GOME is a dimmable single-colour light profile developed with silicone coating technology for diffusing a milky effect on a 6 mm wide.*

**corpo lampada**  
*lamp body*

**fissaggio**  
*fixing*

**lunghezze**  
*profile length*

**dimensioni**  
*size*

**lunghezza cavo**  
*cable length*

**certificazione fotobiologica**  
*photobiological safety*

**Guaina silconica coestrusa flessibile**  
*Coextruded silicon flexible sleeve*

**Montaggio ad incasso su fresata**  
*Recessed mounting*

**2000-3000-5000mm**

**6x6mm**

**Doppio cablaggio di alimentazione L.2000mm con connettori LV maschi**  
*Double power supply wiring L.2000mm with male LV connectors*

**L'apparecchio appartiene al gruppo di rischio 0 (ESENTE)**  
*The device belong to risk group 0 (EXEMPT)*

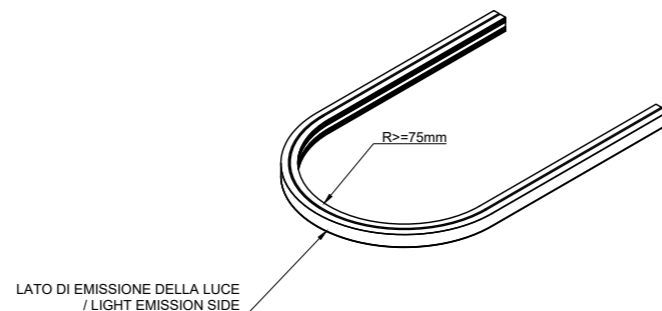
## finiture finish



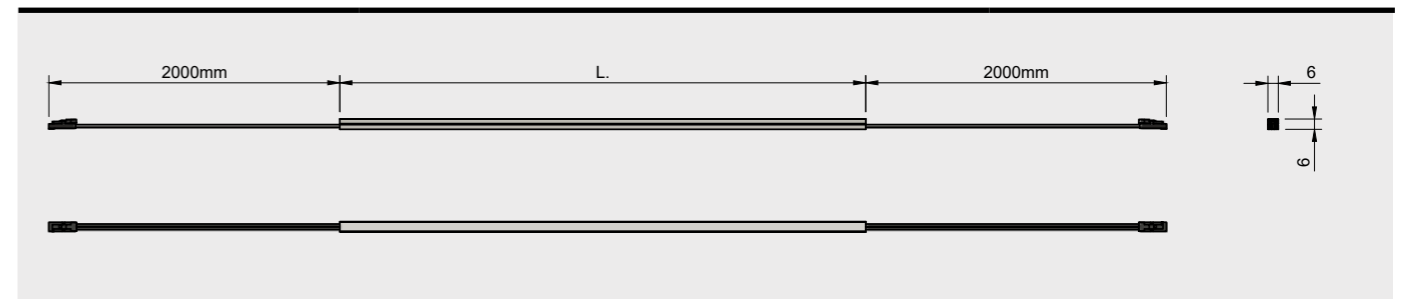
diffusore  
diffuser **Silicone opale**  
*Opal silicon*

## sorgente luminosa lighting source

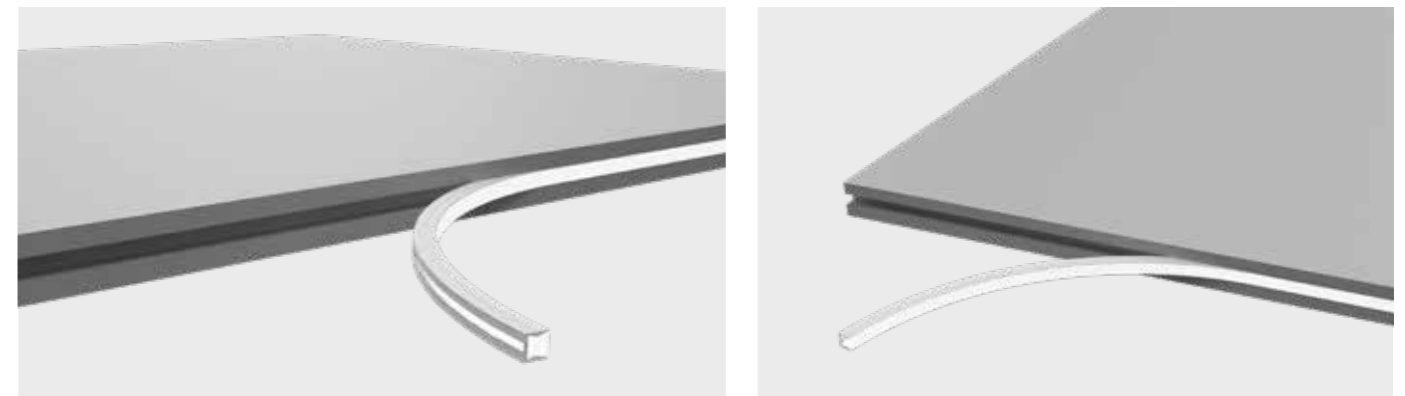
W/m	8W	
Vdc	24Vdc	
IP (a richiesta / on request >IP54)	20	
CCT(K) / Lm/m	2700°K	608Lm/m
	3000°K	634Lm/m
	4000°K	671Lm/m
CRI* (a richiesta / on request >90)	80+	
Chip	2219	
Led/m	240	
Passo di taglio Pitch	8,3mm	
Dimensioni Size	6x6mm	
Classe energetica Energy label	<b>F</b>	



## dimensioni size



## esempi di installazione example of installation

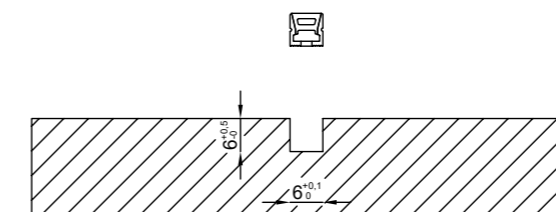


Progettato per l'installazione ad incasso. GOME è disponibile in rolla da 2000 mm, 3000 mm e 5000 mm di lunghezza con doppio cavo di alimentazione da 2000 mm e connettore LV maschio.  
Designed for recessed installation GOME is available in 2000 mm, 3000 mm and 5000 mm reel lengths with double 2000 mm power cable and LV male connector.

## specifiche tecniche apparecchio lighting fixture specifications

Grado IP Protection degree	IP20
Classe isolamento Insulation class	Class III
Controlli integrati Built-in controls	-
Controllo remoto Remote control	Vedi sezione Sensori See Sensors section
Alimentatori Power supply	Vedi sezione Alimentatori See Power Supplies

## specifiche di installazione technical specifications for installation



Praticare sul pannello una fresata con le misure indicate tenendo conto che, essendo la strip rivestita di guaina siliconica, quest'ultima potrebbe avere delle dimensioni che differiscono da quelle indicate, pertanto è opportuno effettuare una fresata di prova sullo stesso tipo di materiale sul quale si andrà ad applicare l'apparecchio. Materiali diversi potrebbero richiedere diverse quote nella fresatura. Per l'uscita del connettore praticare un foro Ø8 in base alle esigenze di uscita del cavo.

Make a milling on the panel with the indicated measurements taking into account that, since the strip is covered with a silicone sheath, the latter could have dimensions that differ from those indicated, therefore it is advisable to carry out a test groove on the same type of material on which the device will be applied. Different materials may require different milling estimates. For the connector exit, drill a Ø8 hole based on the cable exit needs.

## certificazioni di prodotto product certification

