

Profili montaggio incasso  
*Led recessed profile*

ZEMIS



# LAME



**E un profilo minimalista luminoso in policarbonato concepito per l'installazione ad incasso in battuta su fresata passante a basso spessore.**

*It is a minimalist profile designed for recessed installation using a through-milled groove.*

**corpo lampada**  
*lamp body*

**diffusore**  
*diffuser*

**fissaggio**  
*fixing*

**lunghezza**  
*profile length*

**lunghezza cavo**  
*cable length*

**certificazione fotobiologica**  
*photobiological safety*

**Estruso in policarbonato opale**  
*Extruded opal polycarbonate*

**Policarbonato opale**  
*Opal polycarbonate*

**Montaggio ad incasso**  
*Recessed mounting*

**Su richiesta da 200mm a 3000mm**  
*On request from 200mm to 3000mm*

**Cablaggio di alimentazione L.2000mm**  
*Power wiring L.2000mm*

**L'apparecchio appartiene al gruppo di rischio 0 (ESENTE)**  
*The device belong to risk group 0 (EXEMPT)*

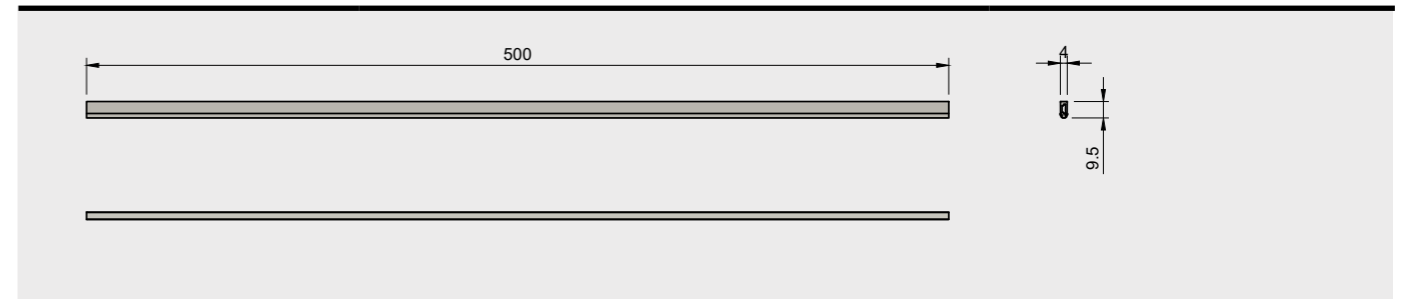
## finiture finish



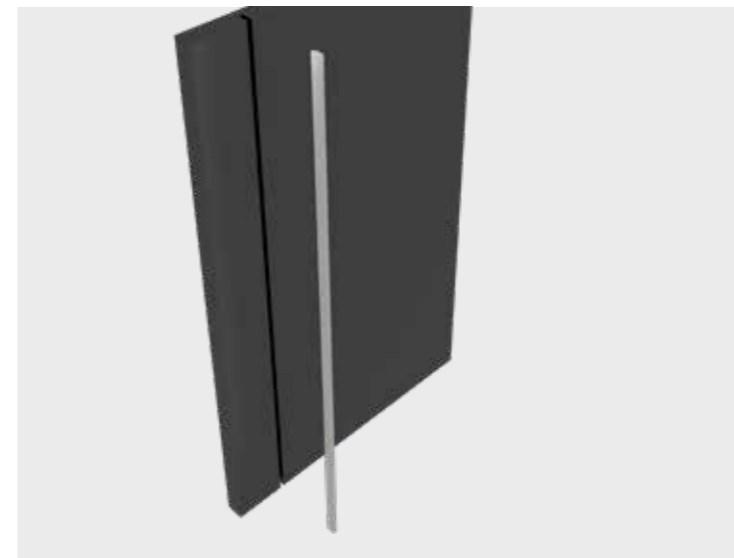
## sorgente luminosa lighting source

W/m	10W	
Led/m	168Led/m	
Vdc	12Vdc	
IP (a richiesta / on request >IP54)	20	
CCT(K) / Lm/m	2700°K	1150Lm/m
	3000°K	1150Lm/m
	4000°K	1200Lm/m
CRI* (a richiesta / on request >90)	80	
Classe energetica Energy label	E	
Passo di taglio Pitch	17,86mm	

## dimensioni size



## esempi di installazione example of installation



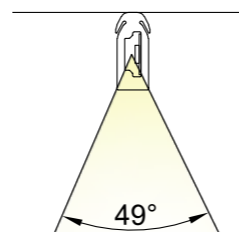
La lunghezza di questo profilo luminoso è personalizzabile su richiesta, da min 300mm a max 3000mm.  
LAME è per l'installazione verticale sui fianchi degli armadi guardaroba, delle colonne cucina e ad integrare su profili strutturali in alluminio.

*Its length can be adapted to your needs, with a minimum of 300 mm and a maximum of 3000 mm  
LAME is designed for vertical installation on the sides of wardrobes, kitchen columns and for integration on structural aluminium profiles.*

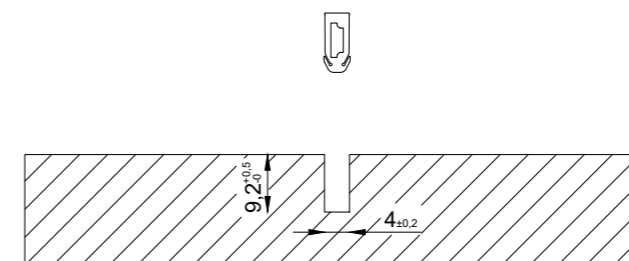
## specifiche tecniche apparecchio lighting fixture specifications

Grado IP Protection degree	IP20
Classe isolamento Insulation class	Class III
Controlli integrati Built-in controls	-
Controllo remoto Remote control	Vedi sezione Sensori See Sensors section
Alimentatori Power supply	Vedi sezione Alimentatori See Power Supplies

Beam angle



## specifiche di installazione technical specifications for installation



Praticare sul pannello una fresata con le misure indicate, è opportuno effettuare una fresata di prova sullo stesso tipo di materiale sul quale si andrà ad applicare l'apparecchio. Materiali diversi potrebbero richiedere tolleranze diverse nella fresatura. Per l'eventuale uscita del connettore praticare un foro Ø8 in base alle esigenze di uscita del cavo.

*The panel is milled to the specified dimensions, and a test milling is carried out on the same type of material as that on which the apparatus will be applied. Different materials may require different tolerances in milling. For connector output, drill a hole Ø8 according to the cable output requirements.*

## certificazioni di prodotto product certification

