

LED silicnici flessibili
Flexible silicon LED modules

ZEMIS



RIDU



Il design minimalista può significare solo una cosa: struttura quasi invisibile. Nessuna forma che salti all'occhio. Solo pura funzionalità che si limita elegantemente a un minimo di elementi visibili, che pure cerca di rendersi invisibile. RIDU è costituita da un corpo morbido estruso in silicone opale di soli 4mm di larghezza e 7mm di altezza con all'interno una strip Led ad alta efficienza, che annulla l'effetto puntinatura ed offre la percezione di un continuo di luce.

Reduced design, consistently thought-out right the end, can only mean one thing: design that is almost invisible. Not a form that wants to impose on the eye. But pure functionality that is elegantly restricted to a dwindling minimum of visible elements in order to serve just a single purpose. RIDU is made of an extruded soft milky opal silicone sheath 4mm wide and 7mm height that contains an high efficiency LED strip, it features no dot point effect led stripes, which offer a continuous cut of light.

corpo lampada
lamp body

fissaggio
fixing

lunghezze
profile length

dimensioni
size

lunghezza cavo
cable length

certificazione fotobiologica
photobiological safety

Guaina siliconica coestrusa flessibile
Coextruded silicon flexible sleeve

Montaggio ad incasso su fresata
Recessed mounting

2000-3000-5000mm

4x7mm

Doppio cablaggio di alimentazione L.2000mm con connettori LV maschi
Double power supply wiring L.2000mm with male LV connectors

L'apparecchio appartiene al gruppo di rischio 0 (ESENTE)
The device belong to risk group 0 (EXEMPT)

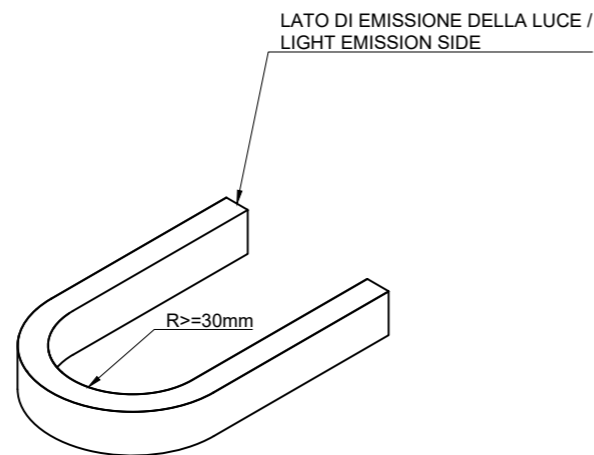
finiture finish



diffusore
diffuser **Silicone opale**
Opal silicon

sorgente luminosa lighting source

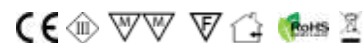
W/m	8W	
Vdc	24Vdc	
IP (a richiesta / on request >IP54)	20	
CCT(K) / Lm/m	2700°K	608Lm/m
	3000°K	634Lm/m
	4000°K	671Lm/m
CRI* (a richiesta / on request >90)	80+	
Chip	2219	
Led/m	240	
Passo di taglio Pitch	8,3mm	
Dimensioni Size	4x7mm	
Classe energetica Energy label	G	



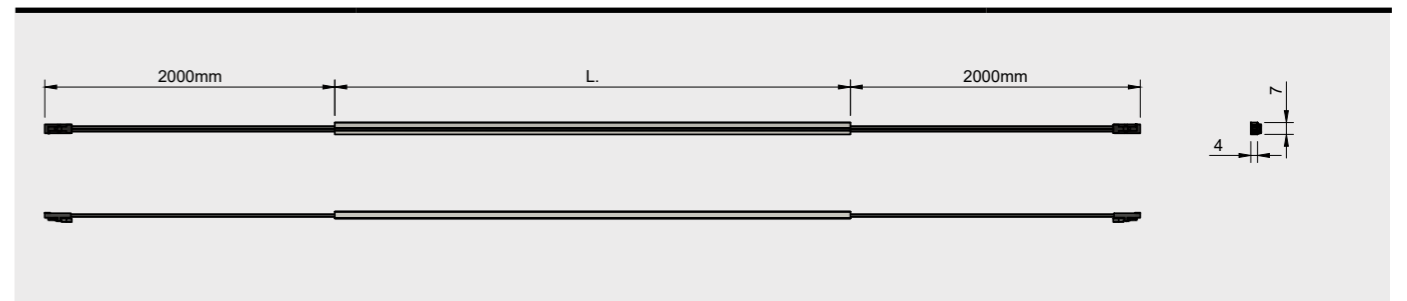
specifiche tecniche apparecchio lighting fixture specifications

Grado IP Protection degree	IP20
Classe isolamento Insulation class	Class III
Controlli integrati Built-in controls	-
Controllo remoto Remote control	Vedi sezione Sensori See Sensors section
Alimentatori Power supply	Vedi sezione Alimentatori See Power Supplies

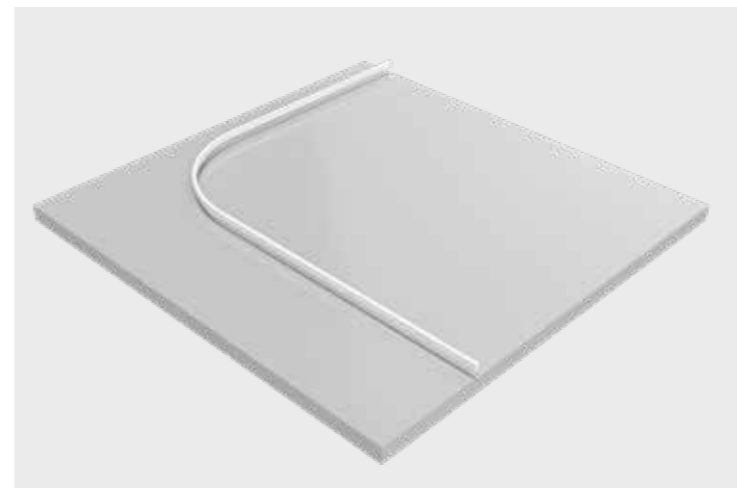
certificazioni di prodotto product certification



dimensioni size



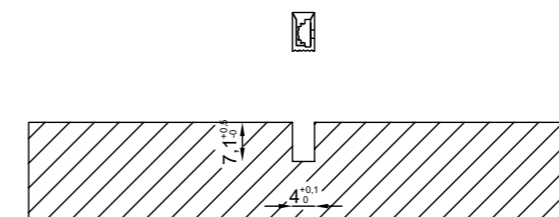
esempi di installazione example of installation



Progettata per l'installazione ad incasso.
RIDU è disponibile in rolla da 2000 mm, 3000 mm e 5000 mm di lunghezza con doppio cavo di alimentazione da 2000 mm e connettore LV maschio.

Designed for recessed installation.
RIDU is available in 2000 mm, 3000 mm and 5000 mm reel lengths with double 2000 mm power cable and LV male connector.

specifiche di installazione technical specifications for installation



Praticare sul pannello una fresata con le misure indicate tenendo conto che, essendo la strip rivestita di guaina silicnica, quest'ultima potrebbe avere delle dimensioni che differiscono da quelle indicate, pertanto è opportuno effettuare una fresata di prova sullo stesso tipo di materiale sul quale si andrà ad applicare l'apparecchio. Materiali diversi potrebbero richiedere diverse quote nella fresatura. Per l'uscita del connettore praticare un foro Ø8 in base alle esigenze di uscita del cavo.

Make a milling on the panel with the indicated measurements taking into account that, since the strip is covered with a silicone sheath, the latter could have dimensions that differ from those indicated, therefore it is advisable to carry out a test groove on the same type of material on which the device will be applied. Different materials may require different milling estimates. For the connector exit, drill a Ø8 hole based on the cable exit needs.